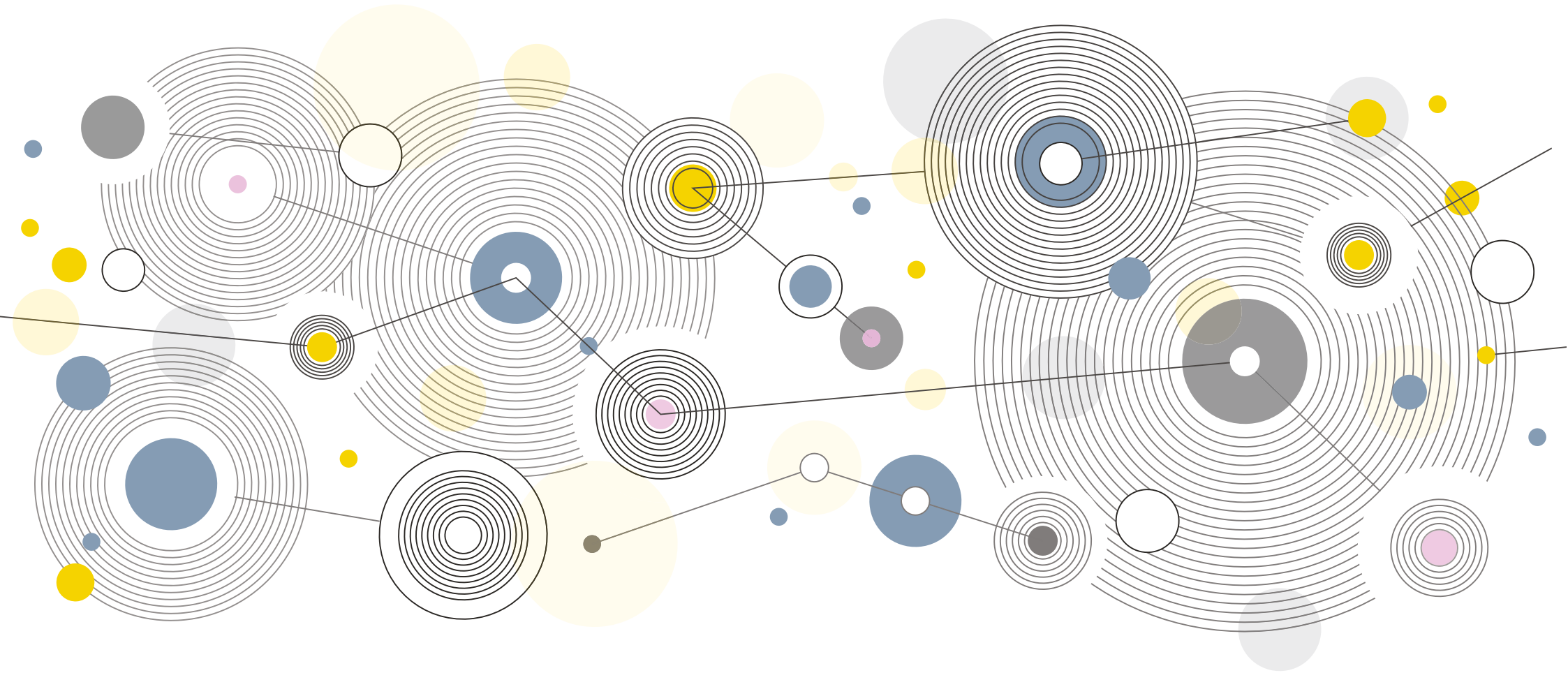


Cydrannu 2023-24

Menter Strategol Cyngor Celfyddydau Cymru
i ddatblygu rhwydweithiau





Cynnwys

Cyflwyniad	3
Cefnogi rhwydweithiau newydd a rhai sy'n bodoli eisoes.....	5
Ymgeisio	6
Rhagor o wybodaeth.....	8
Beth rydym ni'n ei ddisgwyl gennych o roi arian ichi	8
Y broses dewis.....	9
Cysylltu â ni.....	10
Cysylltiadau	11
Hygyrchedd.....	11

Hygyrchedd

Mae Cyngor Celfyddydau Cymru yn darparu gwybodaeth mewn print bras a braille, ynghyd â fformatau sain a Hawdd eu Deall, ac ar ffurf Iaith Arwyddion Prydain. Byddwn hefyd yn ceisio darparu gwybodaeth mewn ieithoedd heblaw am Gymraeg neu Saesneg ar gais. Mae Cyngor Celfyddydau Cymru yn gweithredu polisi cyfle cyfartal.





Cyflwyniad

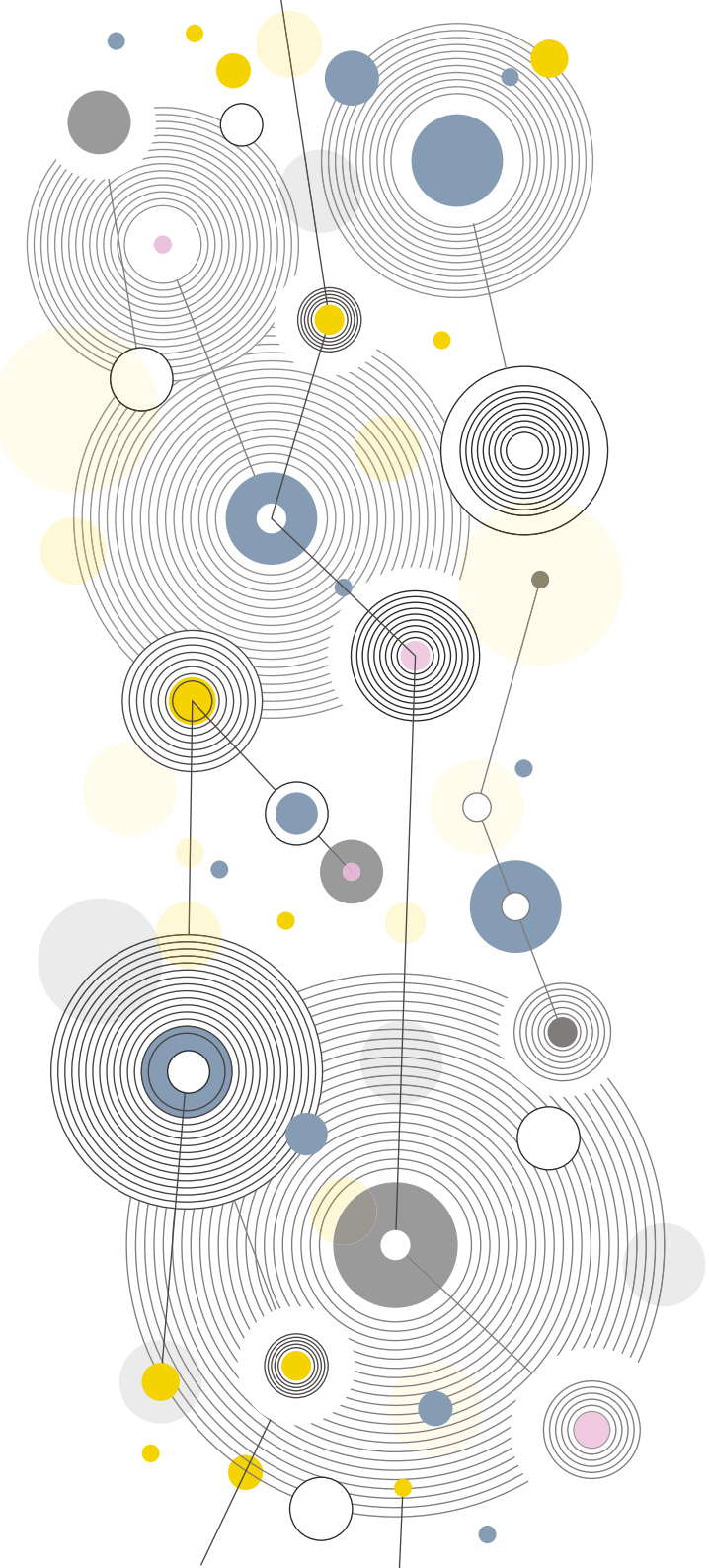
Rydym ni am ariannu syniadau sy'n annog creu rhwydweithiau newydd a chryfhau'r cyfleoedd rhai presennol.

Wrth i bawb geisio ymdopi â chanlyniadau'r pandemig, mae'n bwysicach byth ein bod yn cysylltu ar draws y sectorau celfyddydol a diwylliannol, a'n bod yn darparu cymorth a rhannu gwybodaeth.

Rydym ni am weld mentrau sy'n canolbwyntio ar hyrwyddo a chryfhau amrywiaeth a chynhwysiant ledled y sector ac ehangu ymgysylltiad â chymunedau amrywiol. Mae'n bwysig inni glywed pob llais a bod Mae Bywyd Pobl Dduon o Bwys a Ni Chawn ein Dileu yn parhau i lywio a chyfoethogi'r sector.

Rydym ni'n agored i wahanol syniadau gan gynnwys:

- Ymgysylltu a datblygu cynulleidfaoedd amrywiol.
- Hwyluso clywed lleisiau amrywiol ar draws y sector. Rydym ni am gefnogi rhwydweithiau o gymunedau pobl Fyddar, anabl, niwroamrywiol a chymunedau sy'n amrywiol yn ethnig a diwylliannol.
- Ehangu ymgysylltiad a hyrwyddo cyfranogi'n weithredol neu'n greadigol o'r celfyddydau, yn enwedig i'r rhai sy'n teimlo eu bod wedi'u gwahanu neu eu datgysylltu am nifer o resymau. Byddem yn croesawu'n arbennig geisiadau gan grwpiau sydd heb gael eu cynrychioli'n ddigonol fel – ymhlith grwpiau posibl eraill – y rhai sy'n profi amddifadedd economaidd-gymdeithasol, neu'r rhai sy'n byw mewn unigrwydd gwledig, cymdeithasol neu ddaearyddol.



Mae rhwydweithiau o bob lliw a llun, yn ffurfiol ac anffurfiol, yn fach ac yn fawr. Bydd rhai'n cyfarfod yn rheolaidd, eraill bob hyn a hyn. Nid oes raid cynnal cyfarfodydd wyneb yn wyneb, bydd ar-lein yn gwneud y tro'n burion.

Mae rhwydweithiau'n bwysig i hwyluso'r canlynol:

- rhannu sgiliau, gwybodaeth ac arbenigedd;
- cynnig cymorth;
- annog cydweithio;
- rhannu adnoddau;
- trafod materion a syniadau.



Cefnogi rhwydweithiau newydd a rhai sy'n bodoli eisoes

Hoffem annog creu rhwydweithiau newydd sy'n cynnull pobl a sefydliadau sy'n rhannu'r un diddordebau a'r anghenion. Byddant yn debycach o ffynnu o dyfu'n naturiol yn y sector yn hytrach na chael eu creu gan rywun allanol fel ni.

Felly dyma'ch cyfle chi. Gallwn roi rhywfaint o arian ar sail untro tuag at gostau:

- Cyfarfodydd i gynnull unigolion neu sefydliadau â diben cyffredin i greu rhwydwaith.
- Sefydlu fforwm/cymuned ar-lein.

Rydym ni am gynnwys rhwydweithiau sy'n bodoli eisoes hefyd. Rydym ni'n awyddus i archwilio sut i'w datblygu drwy ariannu digwyddiad untro i gynyddu eu gallu neu nifer eu haelodau, er enghraifft.

Rydym ni â meddwl agored o ran cefnogi gwahanol rwydweithiau a grwpiau – rhai dan arweiniad artistiaid, rhai lleol a rhanbarthol neu rai sy'n benodol i gelfyddyd neu weithgarwch. Gyda rhai newydd, rydym ni am weld tystiolaeth o ddiben cyffredin clir. Rhaid inni hefyd gael gwybod a fydd y gweithgarwch wedyn yn hunangynhaliol.



Ymgeisio

Yn 2023-24 mae gennym arian ar gael am brosiectau bach. Gallwn gynnig hyd at £3,000 fesul prosiect.

I ymgeisio, rhaid defnyddio ein porth ar-lein. Rhaid cofrestru'n gyntaf i wneud hyn. [Dyma sut i'w wneud](#). Os cewch drafferth gyda'r porth neu angen cymorth arnoch, cysylltwch â grantiau@celf.cymru.

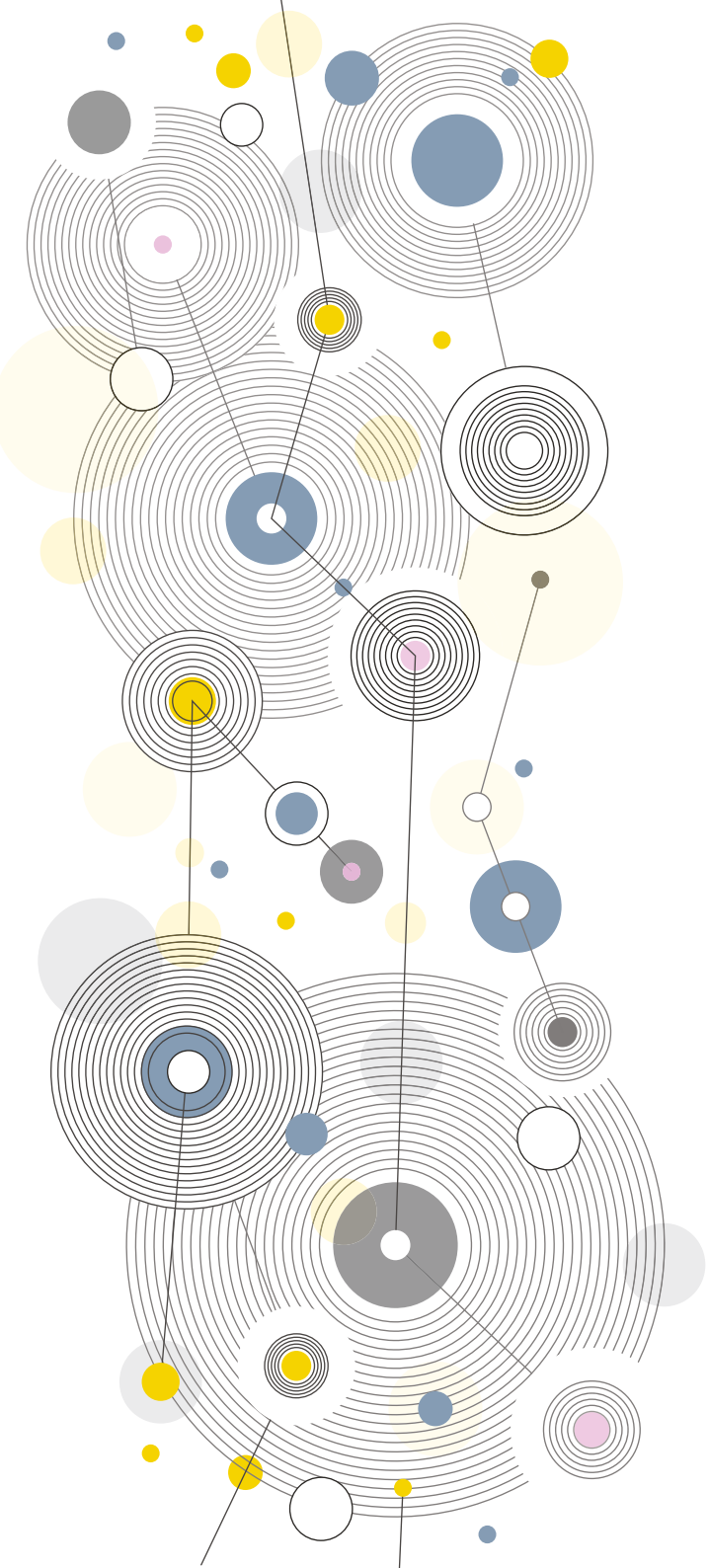
Rhaid:

1. Llenwi ffurflen gais Cydrannu 2023-24 drwy ein porth.
2. Uwchlwytho'r deunydd ategol canlynol hefyd:

Disgrifiad o'ch prosiect gan gofio pa fath o weithgarwch a ariannwn gan gynnwys:

- Disgrifiad o'r hyn rydych chi am ei wneud a pham.
- Tystiolaeth o'r angen am y prosiect.
- Sawl sefydliad/unigolyn a fydd yn cymryd rhan a sut y byddwch chi'n denu aelodau.
- Manteision cymryd rhan yn y prosiect.

Gallwch ysgrifennu eich cynnig prosiect neu ei gyflwyno ar ffurf sain neu fideo. Ar y mwyaf bydd yn 2 ochr o A4 neu 5 munud o sain neu fideo. [Os hoffech gyflwyno ar ffurf sain/fideo, cliciwch yma am gyngor](#).



3. Cyflwynwch hefyd gyllideb gyda gwariant ac incwm i nodi sut y defnyddiwch yr arian.

Byddwn yn ariannu 100% o gostau eich prosiect hyd at uchafswm o £3,000. Dyma'r math o gostau y gallwch eu cynnwys:

- Llogi ystafell
- Arlwyo
- Ffioedd a threuliau siaradwyr/hwyluswyr
- Cyfieithu
- Hygyrchedd
- Llogi offer
- Meddalwedd neu hyd at flwyddyn o fod â phlatfform ar-lein



Rhagor o wybodaeth

Dim ond costau teithio a threuliau unigolion sy'n cymryd rhan yn ffurfiol yn y cyfarfod y gallwn eu talu (fel siaradwr gwadd, hwylusydd ac ati).

Nid yw'n gwneud gwahaniaeth os dyma'ch tro cyntaf i ymgeisio inni. Byddwn ni'n ystyried eich cynnig o weld eich tystiolaeth am yr angen.

Ystyriwn gynigion gan sefydliadau y tu allan i Gymru sydd am greu rhwydwaith yng Nghymru. Ystyriwn hefyd gynigion am rwydweithiau sy'n cynnwys sefydliadau o'r tu hwnt i Gymru ymhlith eu haelodau.

Beth rydym ni'n ei ddisgwyl gennych o roi arian ichi

Rhaid rhoi inni adroddiad byr am y cyfarfod/gweithgarwch, gan gynnwys nifer y bobl a ddaeth, y math o sefydliadau yno, disgrifiad o'r cyfarfod/gweithgarwch ac unrhyw gynlluniau am y dyfodol.

Cewch y 10% olaf o'ch grant ar ôl inni gael eich adroddiad.



Y broses dewis

Panel o'n staff a fydd yn penderfynu (3 Swyddog Datblygu a Rheolwr Portffolio sy'n cadeirio).

Rhodddwn wybod ichi chwe wythnos ar ôl y dyddiad cau os bydd hynny'n bosibl gyda nifer y ceisiadau.

Dyddiad cau: 5pm ddydd Iau 13 Gorffennaf 2023

Rhaid i'ch cais fod yn gyflawn. Ni dderbyniwn ragor o wybodaeth ar ôl ichi gyflwyno eich cais (ac eithrio'r hyn y gofynnir amdano yn y broses ymgeisio).



Cysylltu â ni

Os cewch broblemau gyda'r ffurflen neu'r porth, cysylltwch â:
grantiau@celf.cymru



E-bost: grantiau@celf.cymru



Ffôn: 03301 242733 (cyfraddau lleol)
9am-5pm ddydd Llun-Iau, 9am-4.30pm ddydd Gwener



Gwefan: celf.cymru



Trydar: [@Arts_Wales](https://twitter.com/Arts_Wales)

Dyma ragor am gysylltu: [Cysylltwch â ni](#)



Cysylltiadau

I drafod eich cynnig, cysylltwch ag:

Amanda Loosemore

Rheolwr Portffolio, Ymgysylltu â'r Celfyddydau

E-bost: amanda.loosemore@celf.cymru

Ffôn: 01267 230337 / 07967 161763

Lisa Williams

Cydlynnydd Tîm, Ymgysylltu â'r Celfyddydau

E-bost: lisa.williams@celf.cymru

Ffôn: 029 2044 1349

Hygyrchedd

Os oes gennych unrhyw anghenion hygyrchedd, gallwn eich cefnogi gydag anghenion penodol yn ystod y broses ymgeisio.

Cysylltwch â ni i drafod sut: grantiau@celf.cymru