

# Cyflwyniad i Ddysgu creadigol yn y blynyddoedd cynnar

Cyngor Celfyddydau Cymru | Blynyddoedd Cynnar Cymru

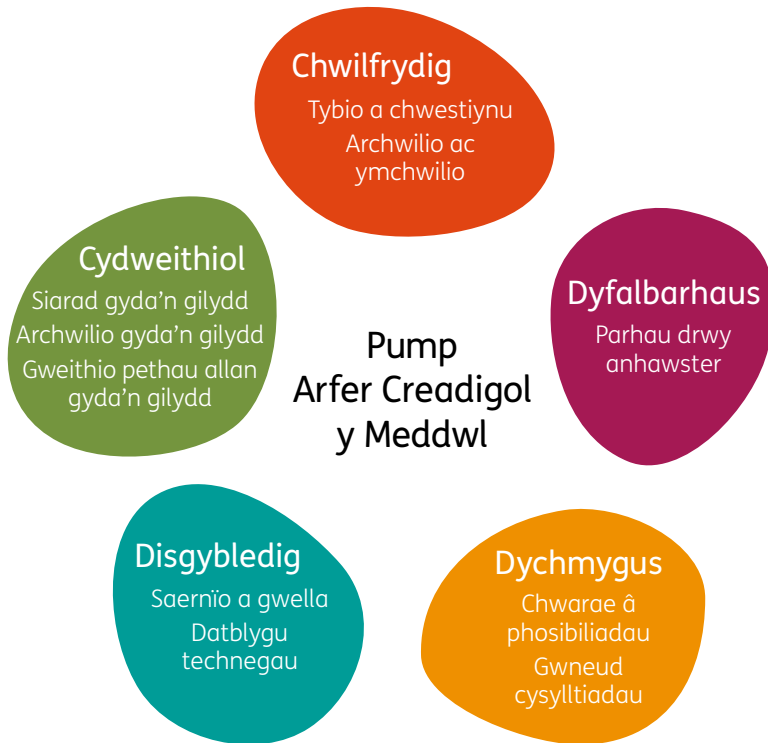


Noddir gan  
Lywodraeth Cymru  
Sponsored by  
Welsh Government



Yn dyfarnu arian / Awarding funds from  
**Y LOTERI GENEDLAETHOL**  
**THE NATIONAL LOTTERY®**

# Beth yw Dysgu creadigol?



Mae wedi'i lywio gan Arferion Creadigol y Meddwl a ddatblygwyd o waith Guy Claxton, Bill Lucas ac Ellen Spencer o Ganolfan Dysgu'r Byd Go Iawn ym Mhrifysgol Caerwynt (2013)

Dysgu creadigol yw dysgu sy'n meithrin a datblygu arferion creadigol y meddwl ymhlith plant a phobl ifanc. Mae creadigrwydd yn ffordd o feddwl am y byd sydd o gwmpas pob un ohonom ni. Dyma'r gallu i ryfeddu a chwestiynu, archwilio ac ymchwilio, chwarae gyda phosibiliadau a defnyddio ein dychymyg.

Mae gan blant y Blynyddoedd Cynnar natur a synnwyr chwilfrydig o ryfeddod sy'n naturiol a all, o gael cyfleoedd i ddysgu'n greadigol, mewn awyrgylch o ymgysylltiad, ysgogi datblygiad y plant a'u chwilfrydedd naturiol i ddysgu ac archwilio.

# Cydweithio



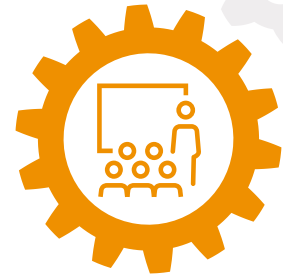
## Ymarferydd y blynyddoedd cynnar

Mae'r ymarferydd blynyddoedd cynnar yn cydgyllunio'r gwaith â'r ymarferydd creadigol a'r plant. Mae ganddo wybodaeth arbenigol am gwricwlwm y blynyddoedd cynnar a chamau datblygiadol y plant ac yn agored i archwilio dulliau newydd o ddysgu yn eu lleoliadau.



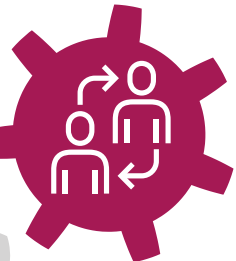
## Yr Asiant creadigol

Mae'r asiant creadigol yn gweithio gyda lleoliad y blynyddoedd cynnar a'r ymarferydd i archwilio pa feysydd fydd yn cael y ffocws a hefyd yn helpu gyda recriwtio ymarferwyr creadigol addas i weithio yn y lleoliad ochr yn ochr ag ymarferydd y blynyddoedd cynnar. Mae'r asiant creadigol yno hefyd i gynnig cymorth a chynghor drwy gydol y bartneriaeth.



## Yr Ymarferydd creadigol

Mae'r ymarferydd creadigol yn cydgyllunio'r gwaith ag ymarferydd y blynyddoedd cynnar a'r plant. Mae wedi hen arfer ag archwilio ffyrdd creadigol o weithio a rhoi cynnig ar ddulliau newydd o fynd ati.



## Y plant

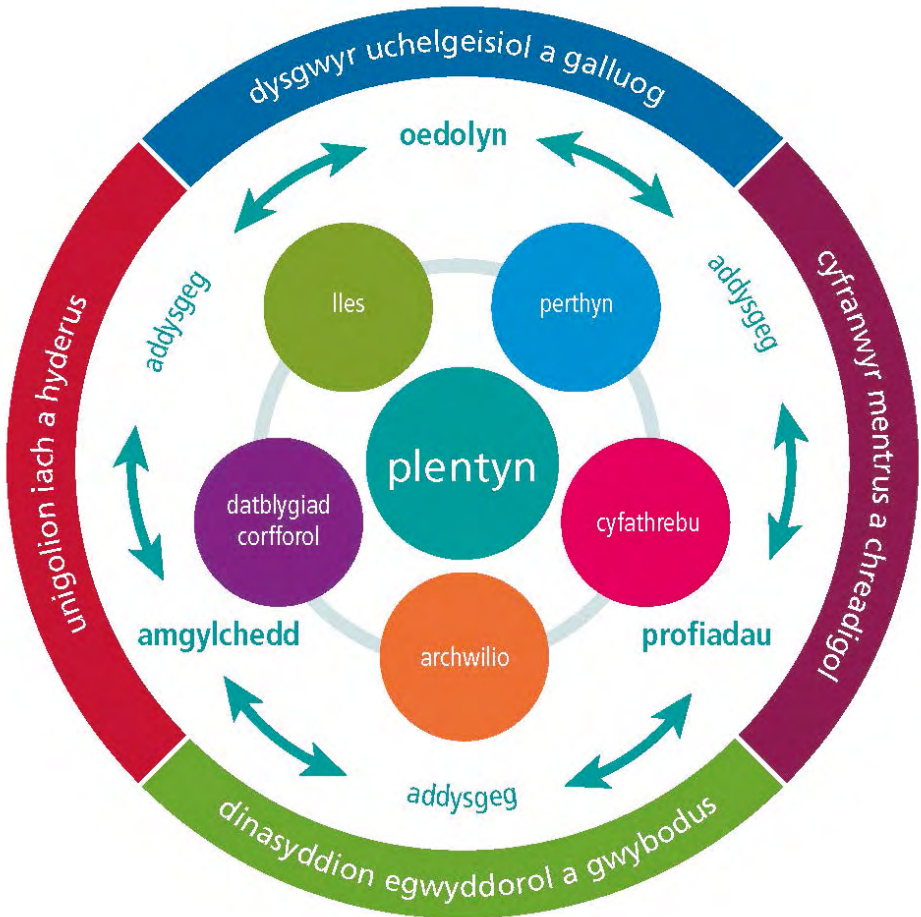
Mae'n bwysig fod y plant yn rhan o'r broses o drafod a chynllunio beth fydd yn cael ei archwilio mewn ffordd greadigol yn lleoliad y blynyddoedd cynnar. Dylid sylwi ar eu diddordebau, eu dychymyg a'u chwilfrydedd a gweithredu fel ysgogiad i benderfynu sut y bydd yr archwilir yn y lleoliadau.



## Y rhieni

Rhieni a gofalmwyr yw addysgwyr cyntaf y plentyn ac maent yn chwarae rhan allweddol yn y gwaith o ddysgu plant. Drwy gydweithio, gall rhieni ac ymarferwyr wella dysgu a datblygiad plant a gall helpu i ddatblygu arferion creadigol plant o feddwl a magu eu cariad at ddysgu.

Pum llwybr datblygiadol sy'n gosod plant wrth wraidd y broses ddysgu. Mae ffocws ar ddatblygu ymwybyddiaeth o anghenion, diddordebau a chwilfrydedd plant yn yr oed tair a phedair. Yn yr oedran hwn mae plant yn dysgu ymfynegi, gan ennill annibyniaeth a dod yn fwy ymwybodol o'r byd o'u cwmpas. Mae'r llwybrau datblygiadol yn canolbwyntio ar yr hyn sy'n bwysig i'r plentyn a'r hyn y gallwn ei wneud i gefnogi datblygiad ac annog chwilfrydedd ac archwilio.



Ffynhonnell: Cwricwlwm ar gyfer lleoliadau meithrin na chynhelir ond a ariennir (Addysg Cymru | Llywodraeth Cymru)

# Dysgu creadigol yn y blynyddoedd cynnar



Wrth ei gwraidd mae gan y fenter gydweithiol hon ffocws ar yr egwyddorion canlynol:

- **Datblygu iaith a dulliau amryfal i'r plant ifanc ymfynegi** – mae gan blant lawer o ieithoedd ymfynegi a dylid eu cydnabod a'u gwerthfawrogi. Mae'r ieithoedd hyn, gan gynnwys eu hiaith lafar, yn tarddu o brofiad ac yn datblygu drwy brofiad.
- **Chwarae a dysgu chwareus** – mae chwarae a dysgu chwareus yn rhan annatod o fod yn ddynol. Drwy chwarae mae plant yn ymwneud â'u byd mewnol o syniadau, teimladau a phrofiadau, gan fynd â nhw i lefelau newydd o feddwl, teimlo, dychmygu ac ymfynegi.
- **Ymgysylltu â natur a dysgu awyr agored** – mae'r byd naturiol yn cynnig amgylchedd sy'n gyforiog yn ei botensial i feithrin twf a lles corfforol, emosiynol, a gwybyddol y plentyn. Mae'r chwylfrydedd naturiol a'r ysgogiad synhwyraidd a geir drwy ymgysylltu â natur a'r byd awyr agored yn fodd i fagu cysylltiad a pherthynas gynyddol â'n hamgylchoedd naturiol.

- **Datblygiad corfforol a hyder wrth archwilio** – mae archwilio yn ysgogi datblygiad corfforol ac yn annog plant i ddefnyddio eu synhwyrau. Mae hefyd yn helpu plentyn i fod yn fwy egnïol yn naturiol.
- **Creadigrwydd a chynrychiolaeth symbolaidd** – mae creadigrwydd yn rhoi cyfle i blant archwilio a chyfathrebu eu syniadau, eu meddyliau a'u profiadau. Mae plant ifanc yn defnyddio sawl math ar gynrychiolaeth symbolaidd cyn i ffurfiau llythrennol ymamlygu'n fwy.
- **Sylwi a chefnogi plant fel dysgwyr ymreolus** – mae pob plentyn yn unigryw yn ei ddiddordebau, ei chwilfrydedd, ei alluoedd, ei botensial a'i brofiad o ddatblygu yn y byd. Mae plant yn dysgu orau drwy wneud pethau drostyn nhw eu hunain. Yn y modd hwn maent yn mynd yn bobl sy'n datrys problemau, gwneud penderfyniadau ac yn dysgu'n hyderus a chwilfrydig.



# Enghreifftiau o Ddysgu creadigol gyda phlant ifanc



Bu disgyblion Blwyddyn 1 ac ymarferwyr y Blynnydoedd Cynnar yn gweithio gyda dau ymarferydd creadigol awyr agored i archwilio'r thema 'Pethau Gwylt'. Roedd y pwyslais ar ddysgu ymarferol y tu allan a phob wythnos roedd 'Dydd Llun Anniben' a ddaeth yn sbardun i weddill gweithgarwch yr wythnos. Yn ystod y prosiect defnyddiai disgyblion ac ymarferwyr yr ardaloedd awyr agored, gan gynnwys datblygu siediau chwarae newydd, creu amgylcheddau creaduriaid pitw bach, adeiladu llochesi â brigau a dail, creu cerrig camu a chyflawni'r prosiect drwy orymdaith gyda phypedau enfawr, drymiau, dawns Maori yr Haca a

pherfformiad i rieni ac athrawon, "Yng Ngwlad y Pethau Gwylt". Dywedodd ymarferydd y Blynnydoedd Cynnar wrth werthuso'r prosiect: "Byddwn yn bendant yn parhau i addysgu fel hyn!"

- Chwilfrydig – archwilio ac ymchwilio
- Dychmygus – chwarae â phosibiliadau
- Cydweithiol – rhannu'r cynnyrch

Defnyddiai grŵp o ddisgyblion chwech oed eu traeth lleol i ddatblygu eu sgiliau llofaedd yn y Gymraeg. Bob wythnos, daeth cymeriad o'r enw Wil y Pysgotwr i ymweld â'r dysgwyr gan ailadrodd hanesion o orffennol eu tref glan môr, gan ddefnyddio'r disgyblion ac ennyn eu dychmyg a'u sgiliau datrys problemau fel y gweithient i helpu Wil ddod o hyd i'w gist drysor ac adeiladu cwch pysgota allan o bethau naturiol sydd i'w gweld ar y traeth. Cyfansoddodd y plant hefyd gân yn seiliedig ar eu darganfyddiadau yn yr awyr agored.

- Chwilfrydig – tybio a chwestiynu
- Dychmygus – creu cysylltiadau
- Cydweithio – cydweithio'n briodol



# Rhagor o wybodaeth

Mae gan Gyngor Celfyddydau Cymru gronfa ddata o enwau Asiantau Creadigol ac Ymarferwyr Creadigol sydd â phrofiad o weithio gydag ymarferwyr y Blynyddoedd Cynnar mewn lleoliadau blynyddoedd cynnar. Menter tair blynedd yw dysgu creadigol yn y blynyddoedd cynnar ar hyn o bryd. Y nod yw rhannu'r gwersi a ddysgir a'r profiadau yn eang y tu hwnt i'r fenter ei hun.

Os hoffech ragor o wybodaeth, cysylltwch â'n tîm:  
[dysgu.creadigol@celf.cymru](mailto:dysgu.creadigol@celf.cymru)

## Adnoddau

Cyngor Celfyddydau Cymru, Dysgu creadigol drwy'r celfyddydau:  
[www.dysgucreadigol.celf.cymru](http://www.dysgucreadigol.celf.cymru)

Dyma rai adnoddau allanol sydd o bosibl o ddefnydd:

Cwricwlwm ar gyfer lleoliadau meithrin na chynhelir ond a ariennir:  
[www.hwb.gov.wales/cwricwlwm-i-gymru/cwricwlwm-ar-gyfer-leoliadau-meithrin-a-ariennir-nas-cynhelir](http://www.hwb.gov.wales/cwricwlwm-i-gymru/cwricwlwm-ar-gyfer-leoliadau-meithrin-a-ariennir-nas-cynhelir)

Dysgu drwy chwarae:  
[www.learningthroughplay.com](http://www.learningthroughplay.com)

Canolfan y Plentyn sy'n Datblygu, Archifau Chwarae Prifysgol Harvard:  
[www.developingchild.harvard.edu](http://www.developingchild.harvard.edu)

---

## Hygyrchedd

Mae Cyngor Celfyddydau Cymru wedi ymrwymo i sicrhau bod gwybodaeth ar gael mewn print bras, braille, sain, hawdd ei ddarllen ac Arwydddeg a bydd yn ymdrechu i ddarparu gwybodaeth mewn ieithoedd heblaw am y Gymraeg a'r Saesneg ar gais.